

Velkommen til A/B Kratlodden

Vi er en lille forening med 38 huse i forskellige størrelser. I husene bor en blanding af børn og voksne i alle aldre.

Vi har vores egen demokratisk valgte bestyrelse, hvor vi alle på skift er med til at løfte. Ved afstemninger har hvert hus én stemme.

Vi har et fælleshusudvalg som året rundt står for mange gode arrangementer for både voksne og børn.

Vi kan leje fælleshuset til familiefester og andet, for et rimeligt vedtaget beløb.

Vi har et frivilligt græsteam, meld dig og du får måske lov til at køre traktor.

Vi har et redskabsskur med forskelligt værktøj, der kan lånes.

Vi har arbejdsweekend forår og efterår. 1. weekend i maj og 1. weekend i oktober.

Vi naboer, genboer, bestyrelse - kort sagt alle - vil med glæde besvare alle slags spørgsmål vedr. foreningen.

Vedligeholdelse

Man skal selv vedligeholde det indvendige af huset.

Foreningen sørger for udskiftning af punkterede termoruder.

Gasfyret vedligeholdes igennem foreningens VVS-abonnement.

Man skal også selv sørge for husets udvendige vedligeholdelse - men - man får udleveret maling og træbeskyttelse af foreningen (ca. hvert andet år).

Husets tagrender skal renses en gang om året.

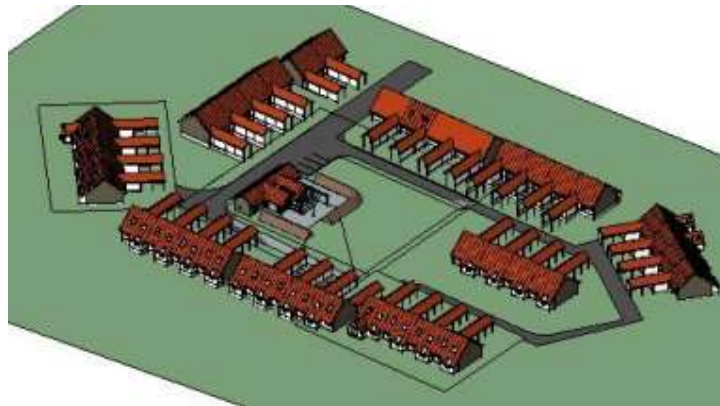
Parkering

Bil/biler skal holde på eget grundstykke.

Gæsteparkering ved fælleshuset er **kun** for gæster.

Af hensyn til alt "levende" i Kratlodden, er der en hastighedsbegrænsning, der siger **max. 15 km**. Den skal overholdes af alle, også gæster.

Oversigtsplan:



Boligtyper:

Foreningen består af 38 boliger mellem 66 m² og 108 m²

Boligtype A: 66 m² Stueplan

Boligtype B: 95 m² Stueplan og første sal

Boligtype C: 95 m² Stueplan og første sal

Boligtype D: 103 m² Stueplan og første sal

Boligtype E: 108 m² Stueplan og førstesal

Boligtype F: 108 m² Stueplan og førstesal

Samtlige huse har indbygget udhus på 9 m² og carport på 10 m²

Vedligeholdelse:

Se § 9 i vores vedtægter vedr.:

- Vedligeholdelse af boligen
- Vedligeholdelse af boligarealer
- Vedligeholdelse af fællesarealer
- Fællesarbejde
- Forsømmelse
- Sanktioner

Ombygning og vedligeholdelse:

Alle ombygninger og udbygninger skal godkendes af bestyrelsen.

Se vores regler i vedtægterne